

# Vorführung von Sägegatter und Bandsäge

Der Förderverein des Museumssägewerks in Zweifall geht in seine zehnte Saison. Auch in diesem Jahr werden Gäste herzlich eingeladen.

**Stolberg-Zweifall.** Mit dem Jahr 2018 geht das Museumssägewerk und sein Förderverein in seine 10. Saison. Traditionell beginnt diese im April und läuft Ende Oktober aus.

Die Kooperationspartner Regionalforstamt Rureifel-Jülicher Börde und der Förderverein Mu-

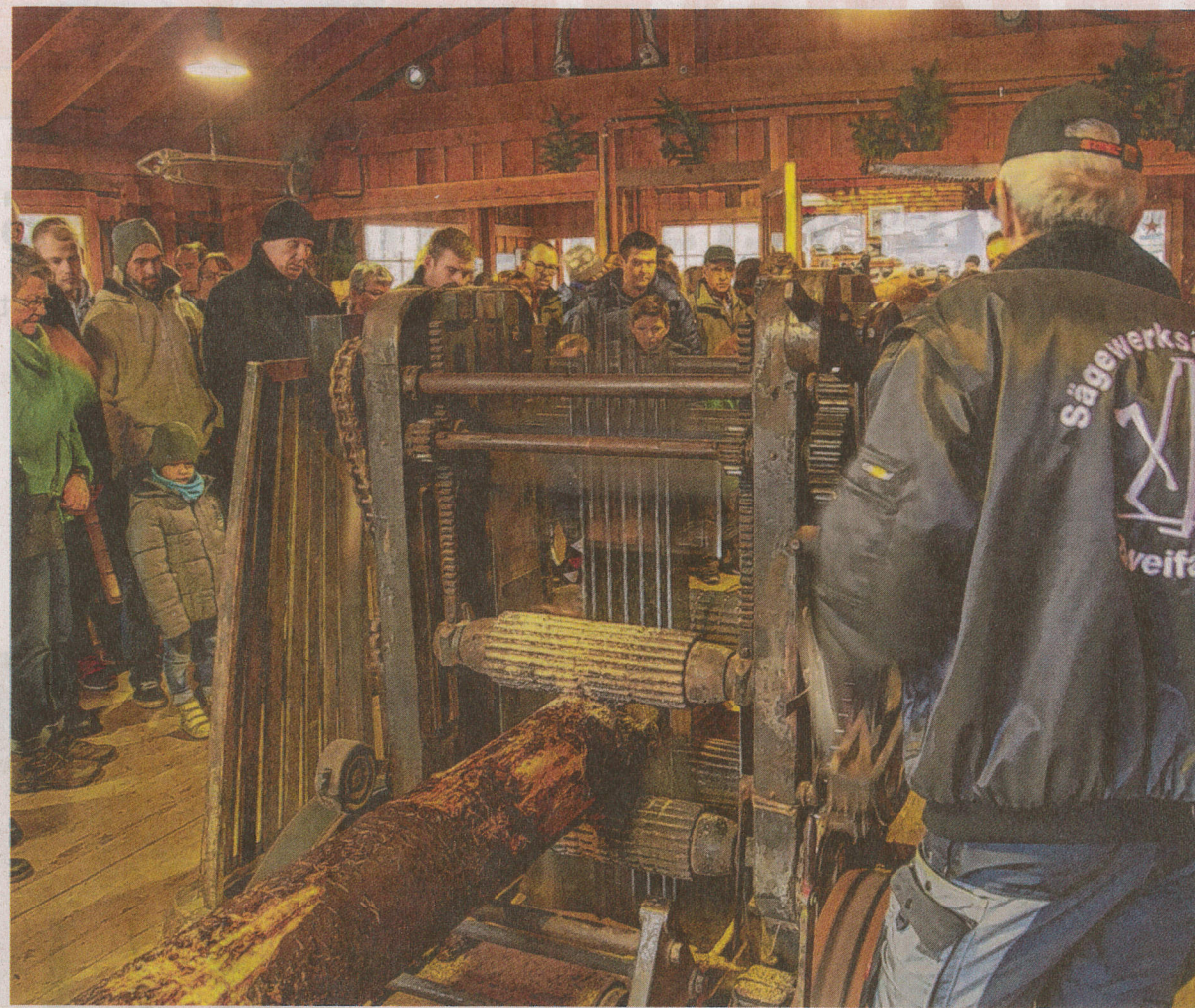
seumssägewerk Zweifall werden auch im Jahr des kleinen Jubiläums mit ehrenamtlichen Kräften das Museumssägewerk Zweifall, Jägerhausstraße 148, für die Öffentlichkeit an Sonn- und Feiertagen geöffnet halten. Eine ideale Möglichkeit sich in Verbindung mit einem Spaziergang über Wald und Holz und seine Verwendung zu informieren.

## Bedeutung der Region

In einem kleinen Ausstellungsraum erhalten die Besucher einen Überblick über die Bedeutung der Wald- und Holzwirtschaft im Ort Zweifall und der Region. Ausgestellt ist historisches Werkzeug zur Holzernte, Geräte zur Holzvermessung und -kennzeichnung. In Bildern dokumentiert ist auch der Holztransport in seiner Entwicklung vom Pferdeinsatz bis hin zum LKW-Transport.

## Am Forsthaus

Das Museum befindet sich am



Unter fachmännischer Anleitung werden die speziellen Gerätschaften des Museumssägewerks regelmäßig vorgeführt. Fotos: Archiv

Forsthaus Zweifall und liegt direkt am Waldlehrpfad Zweifall, so dass sich der Museumsbesuch gut mit einer Wanderung verbinden lässt. Weitere Informationen und Veranstaltungsankündigungen für das Jahr 2018 finden Interessierte auch unter [www.museumssaegewerk-zweifall.de](http://www.museumssaegewerk-zweifall.de).

Erstes Öffnungswochenende des Ausstellungsraumes nach der Winterpause wird Ostersonntag und -montag, 1. und 2. April 2018, sein. Erstmals gesägt wird für die Besucher am Samstag, 21. April, ab 16 Uhr. Der Eintritt in das Museum

ist grundsätzlich frei, aber Spenden zur Unterhaltung des Museums sind gerne gesehen.

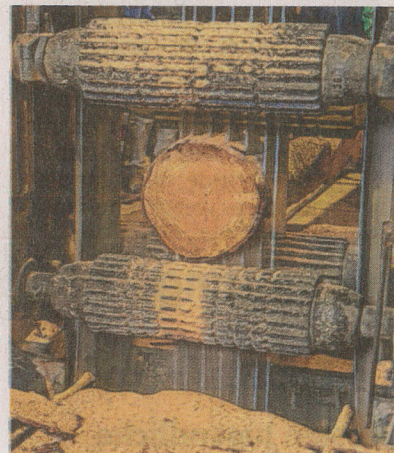
**i** Mehr Informationen im Netz [www.museumssaegewerk-zweifall.de](http://www.museumssaegewerk-zweifall.de)

## Ausstellungsraum und Vorführungen

**Regelmäßige Öffnungszeiten** in der Saison von April bis Ende Oktober sind: Ausstellungsraum: sonn-/feiertags: 11 bis 16 Uhr.

**Vorführungen von Sägegatter und Bandsäge:** jeden 3. Samstag im Mo-

nat um 16 Uhr (dies sind konkret: 21. April, 19. Mai, 16. Juni, 21. Juli, 18. August, 15. September, 20. Oktober. Sowie für Gruppen nach Vereinbarung per Mail unter [rureifel-juelicher-boerde@wald-und-holz.nrw.de](mailto:rureifel-juelicher-boerde@wald-und-holz.nrw.de), oder telefonisch unter 02429/9400-0.



Auch dicke Stämme werden von den Sägen in die gewünschte Länge gebracht.